

KTAS-8

4

3

↓

2

1

D

D

898

333

C

C

1249

B

B

A

A

300

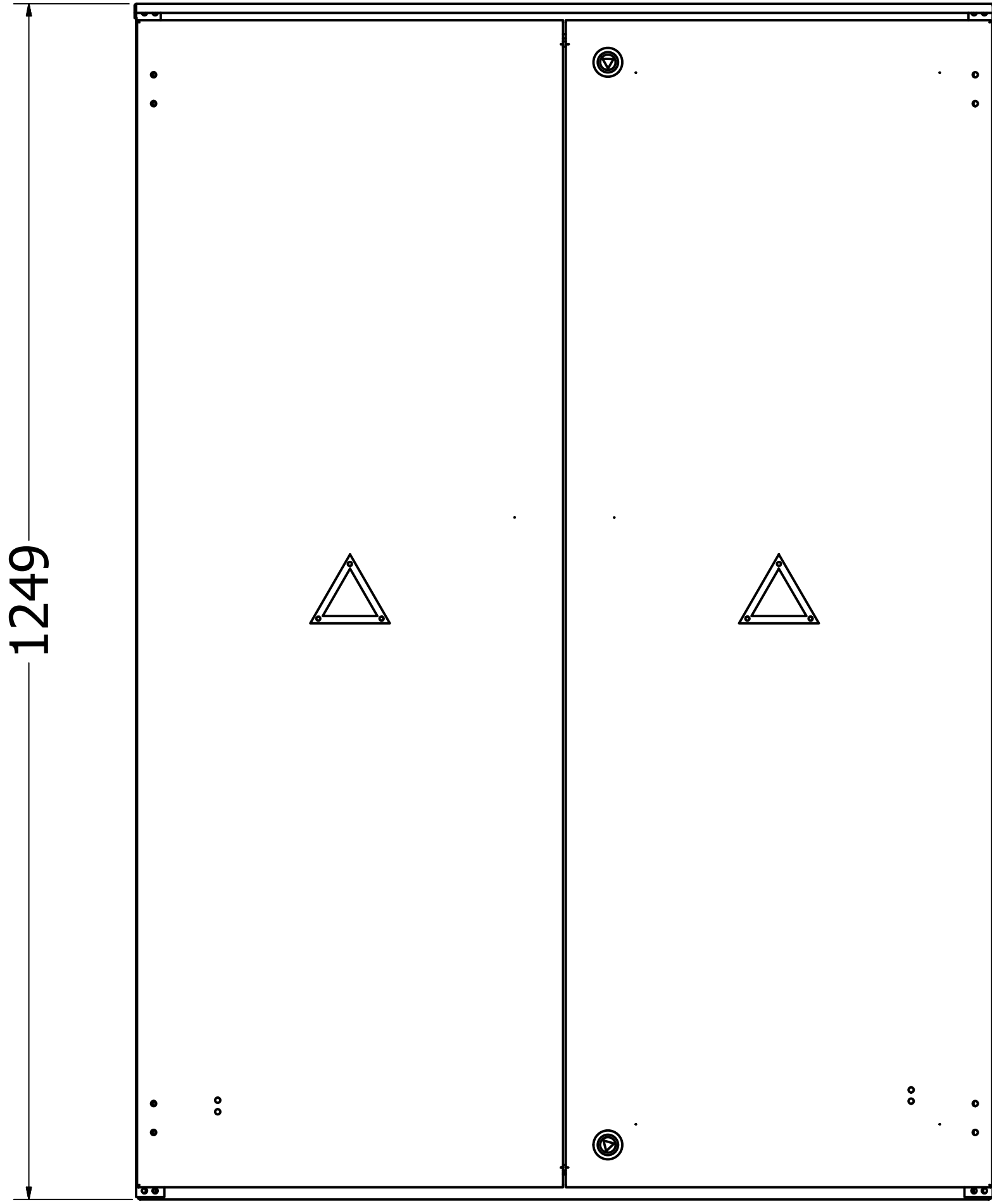
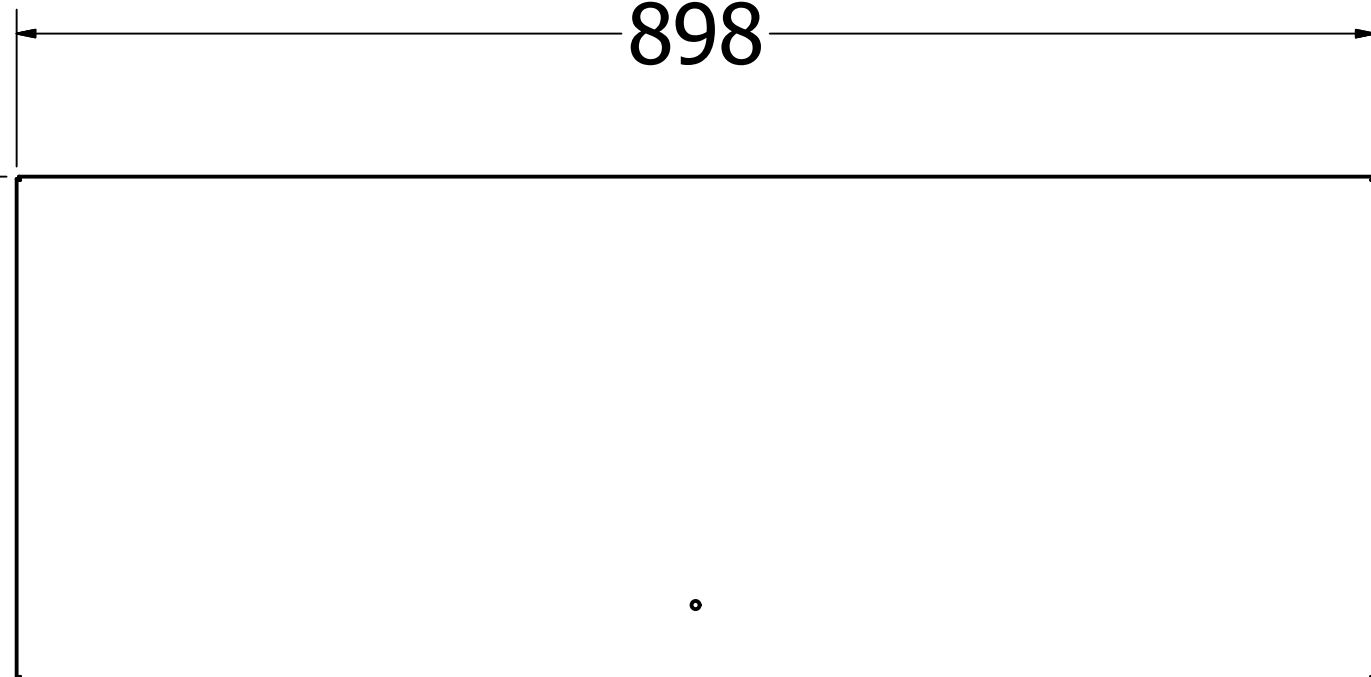
4

3

↓

2

1



APSKAITOS SPINTA KTAS-8, JUNGIAMA SU KABELIŲ TRANZITINE SPINTA

1. BENDRIEJI NURODYMAI

- 1.1 Spinta skirta trifazės 400V įtampos 50Hz dažnio elektros energijos paskirstymui, grupinių vartotojų prijungimui prie tinklo bei linijų apsaugai nuo perkrovimo ir trumpų jungimų.
- 1.2 Spinta gaminama iš cinkuoto 1,5 mm storio lakštinio plieno ir padengiama polimerine danga, naudojant miltelinę technologiją.
- 1.3 Spinta skirta naudojimui lauko sąlygomis vidutinio klimato zonoje.
- 1.4 Jėgos paskirstymui ir komutacijai naudojami saugiklių – kirtiklių blokai, vartotojų pajungimui – automatiniai jungikliai.

2. TECHNINIAI PARAMETRAI

2.1 Vardinė srovė, A	8x(10-63A)
2.2 Vardinė įtampa, V	400
2.3 Dažnis, Hz	50
2.4 Gabaritiniai matmenys (HxBxL),mm	1250x900x340
2.5 Masė ne daugiau kaip, kg	65
2.6 Apsaugos laipsnis	IP 44

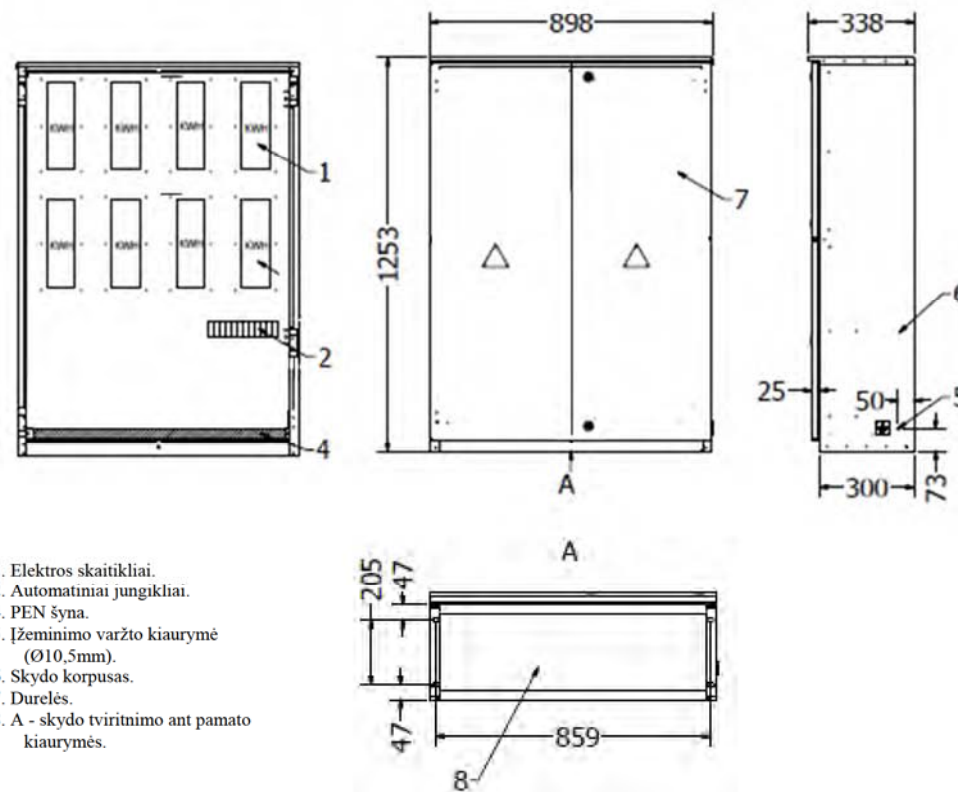
3. KOMPLEKTUOTĖ

3.1 Spinta	1vnt.
3.2 Raktai	4vnt.
3.3 Pasas	1vnt.

4. NAUDOJIMO SĄLYGOS

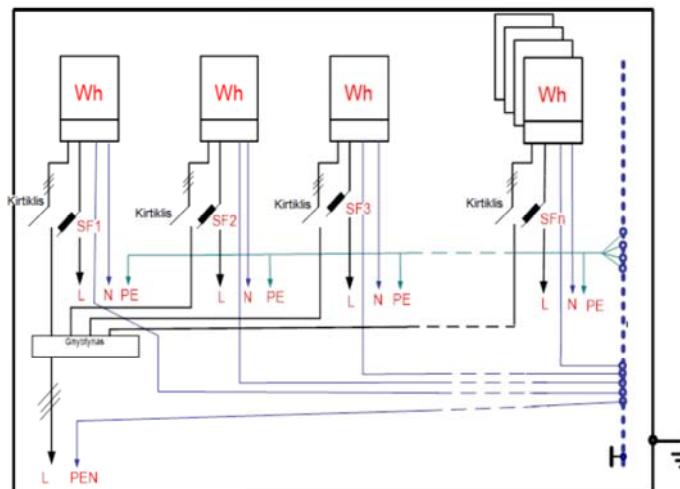
- 4.1 Spinta skirta eksploatuoti lauko sąlygomis. Jos montavimą, aptarnavimą ir remontą atlieka elektrotechninis personalas pagal "Saugos taisyklių eksploatuojant elektros įrenginius", reikalavimus.
- 4.2 Spinta sudaryta iš dviejų tarpusavyje sutvirtintų dalių:
 - Metalinės pamato konstrukcijos. Pamatas cinkuotas pagal LST ISO 1461.
 - Jėgos paskirstymo ir apskaitos.
 Spinta surinkta iš lakštinio cinkuoto plieno detalių.
- 4.3 Aplinkos oro temperatūra (-25° iki +40° C)
- 4.4 Santykinė oro drėgmė iki 100% (+25° C)
- 4.5 Taršos laipsnis 3
- 4.6 Aukštis virš jūros lygio < 2000 m.

5. BENDRAS VAIZDAS IR TVIRTINIMO MATMENYS

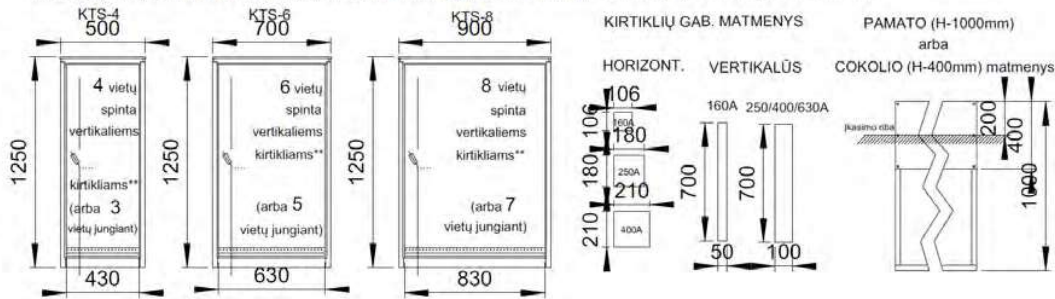


1. Elektros skaitikliai.
2. Automatiniai jungikliai.
4. PEN šyna.
5. Įžeminimo varžto kiaurymė (Ø10,5mm).
6. Skydo korpusas.
7. Durelės.
8. A - skydo tvirtinimo ant pamato kiaurymės.

6. PRINCIPINĖ ELEKTROS SCHEMA

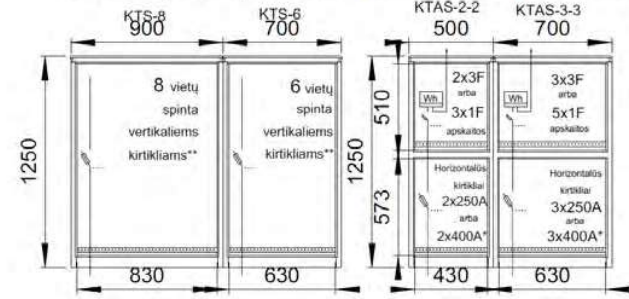


KABELIŲ TRANZITINIŲ SPINTŲ (KTS), KIRTIKLIŲ IR TVIRTINIMO STOVŲ (PAMATŲ) GABARITAI



Kabelių tranzitinės spintos su vietomis vertikaliems kirtikliams iki 4, 6, ir 8 vietų

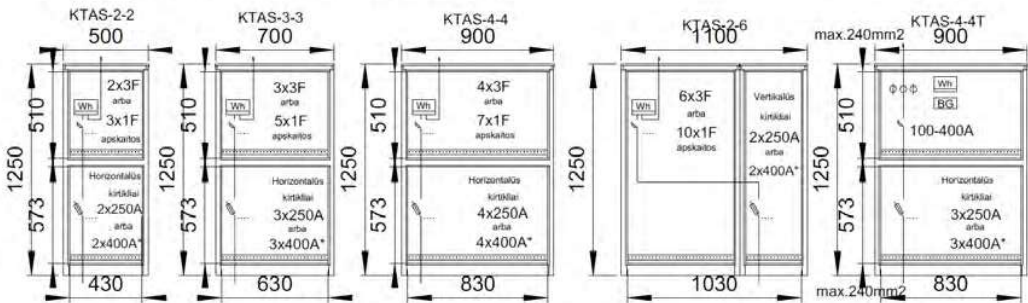
SUJUNGTŲ SPINTŲ PAVYZDŽIAI (Maksimalus sujungtų spintų plotis neturi viršyti 2400mm)



Sujungta 14 kirtiklių spinta (plotis - 1600mm)

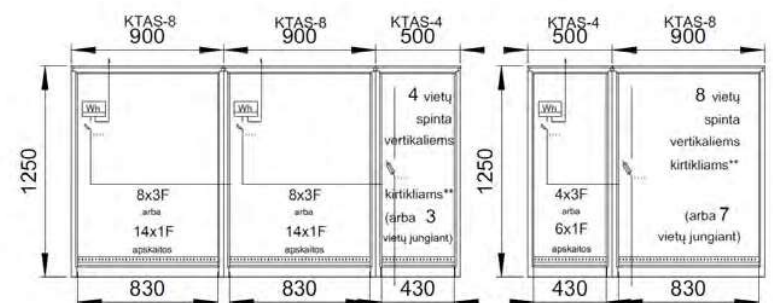
Sujungta 5 apskaitų ir 5 kirtiklių spinta (plotis - 1200mm)

KABELIŲ TRANZITINĖS - APSKAITOS SPINTOS (KTAS)



Kabelių tranzitinės spintos su kirtikliais iki 2,3,4 ir 6 apskaitų

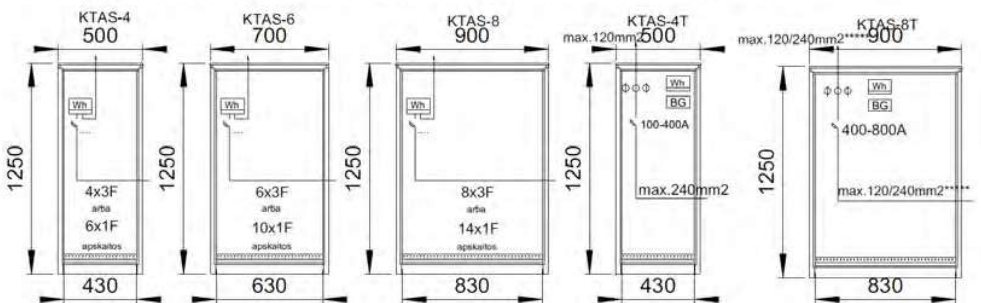
Kabelių tranzitinė spinta su viena netiesioginio jungimo apskaita iki 400A



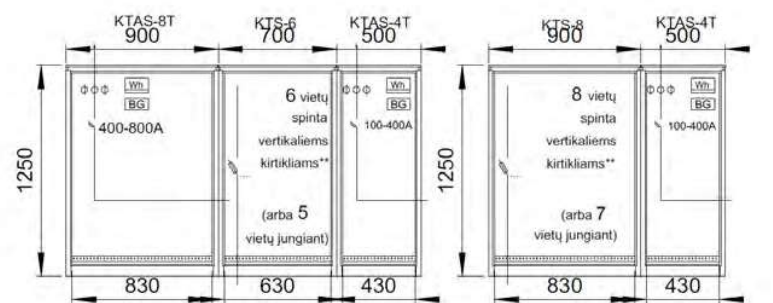
Sujungta 16 apskaitų ir 3 kirtiklių spinta (plotis - 2300mm)

Sujungta 4 apskaitų ir 7 kirtiklių spinta (plotis - 1400mm)

APSKAITOS IR NETIESIOGINIO JUNGIMO SPINTOS, JUNGIAMOS SU KAB. TRANZ. SPINTOMIS****



4 trifazių apskaitų spinta, 6 trifazių apskaitų spinta, 8 trifazių apskaitų spinta, Netiesioginio jungimo apskaitos spintos iki 400A ir 800A



Sujungta 6 kirtiklių spinta su dvejomis netiesioginio jungimo apskaitomis iki 400A ir 800A

Sujungta 8 kirtiklių spinta su viena netiesioginio jungimo apskaita iki 400A

PASTABOS: *Spintoje gali stovėti ir mažesni kirtikliai iki 160A. Tuomet jų tilps daugiau (žiūrėti kirtiklių gabaritais)

**Jungiant kabelių tranzitines spintas su apskaitos spintomis, įsideda vienu vertikaliu kirtikliu mažiau (reikia vietos apskaitų pajunginiams)

***VISOS TRANZITINĖS SPINTOS BE APSKAITOS IR DAUGIAU KAIP 5 APSKAITOS PRIETAISAI MONTUOJASI TIK SU VERTIKALIAIS KIRTIKLIAIS.

****Apskaitos spintos, jungiamos su kabelių tranzitinėmis atskirai nestatomos (išskyrus KAS-4T ir KAS-8T). SUJUNGTŲ SPINTŲ BENDRAS PLOTIS NEGALI VIRŠYTI 2400mm).

*****Jungiant storesni nei 120mm2 įvadinį ar išeinantį kabelį reikalingos papildomos šynos.